

**Zeichenerklärung**

	Fahrbahn Hocheinbau geplant		Baum vorhanden
	Fahrbahn Tiefeinbau geplant		Zufahrt/Einmündung
	Bankette geplant		2455 1.771 Straßeneinlauf
	Pflasterfläche angleichen		Verkehrsschild
	Schotterfläche angleichen		Fahrbahnrand Bestand
	0+160 Stationierung		Flurstücksgrenze
	Fahrbahnachse geplant		Hecke
	Fahrbahnachse Bestand		
	Fahrbahnrand geplant		
	Schieberkappe Gas + Wasser		

Projekt: **Wirtschaftswegesanierung Isselburg -Abschnitt 14.1-**

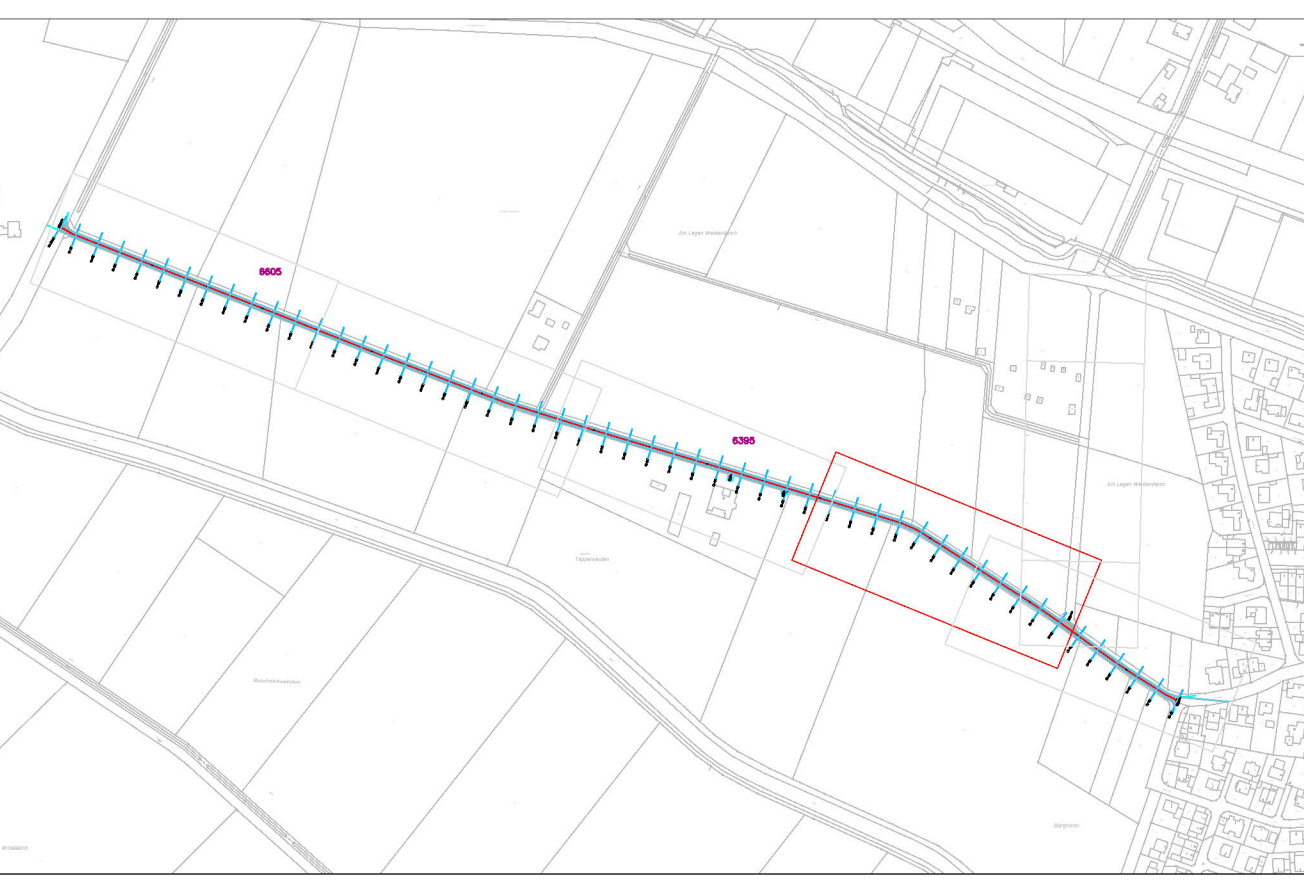
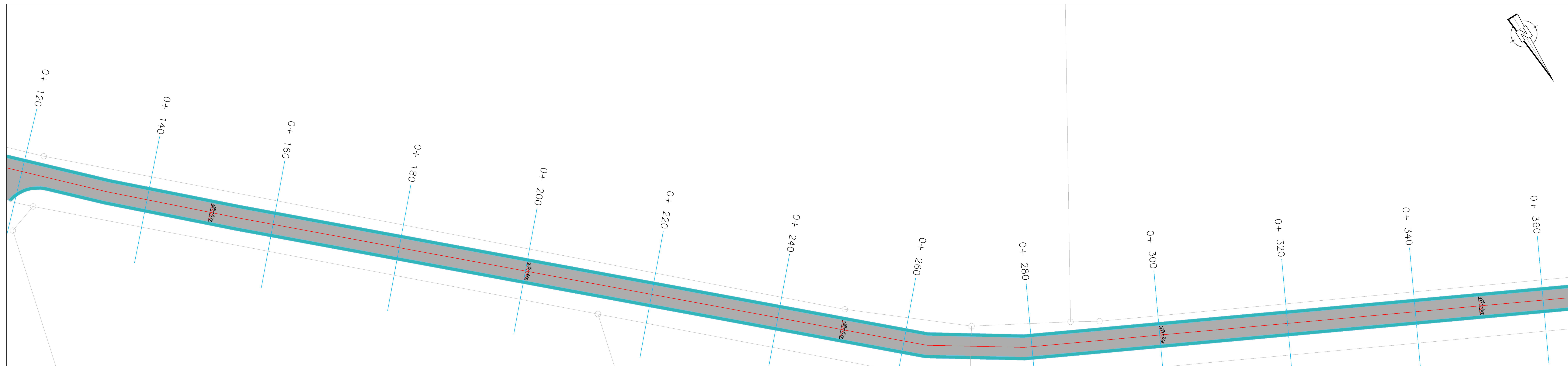
Anlagen-Nr.: 3  
Blatt-Nr.: 1  
Proj.-Nr.: 002

Datum	Name

Planinhalt: **Ausführungsplanung**  
Teppelweg  
Wege Nr. 6395

Bearbeitet:   
Gezeichnet:   
Maßstab: 1 : 250

Bauausführung:   
Planverfasser:



**Zeichenerklärung**

	Fahrbahn Hocheinbau geplant		Baum vorhanden
	Fahrbahn Tiefeinbau geplant		Zufahrt/Einmündung
	Bankette geplant		2455 1.771 Straßeneinlauf
	Pflasterfläche angleichen		Verkehrsschild
	Schotterfläche angleichen		Fahrbahnrand Bestand
0+160	Stationierung		Flurstücksgrenze
	Fahrbahnachse geplant		Hecke
	Fahrbahnachse Bestand		
	Fahrbahnrand geplant		
	Schieberkappe Gas + Wasser		

Projekt: **Wirtschaftswegesanierung Isselburg -Abschnitt 14.2-**

Auftraggeber: Stadt Isselburg

Anlagen-Nr.: 3  
Blatt-Nr.: 2  
Proj.-Nr.: 002

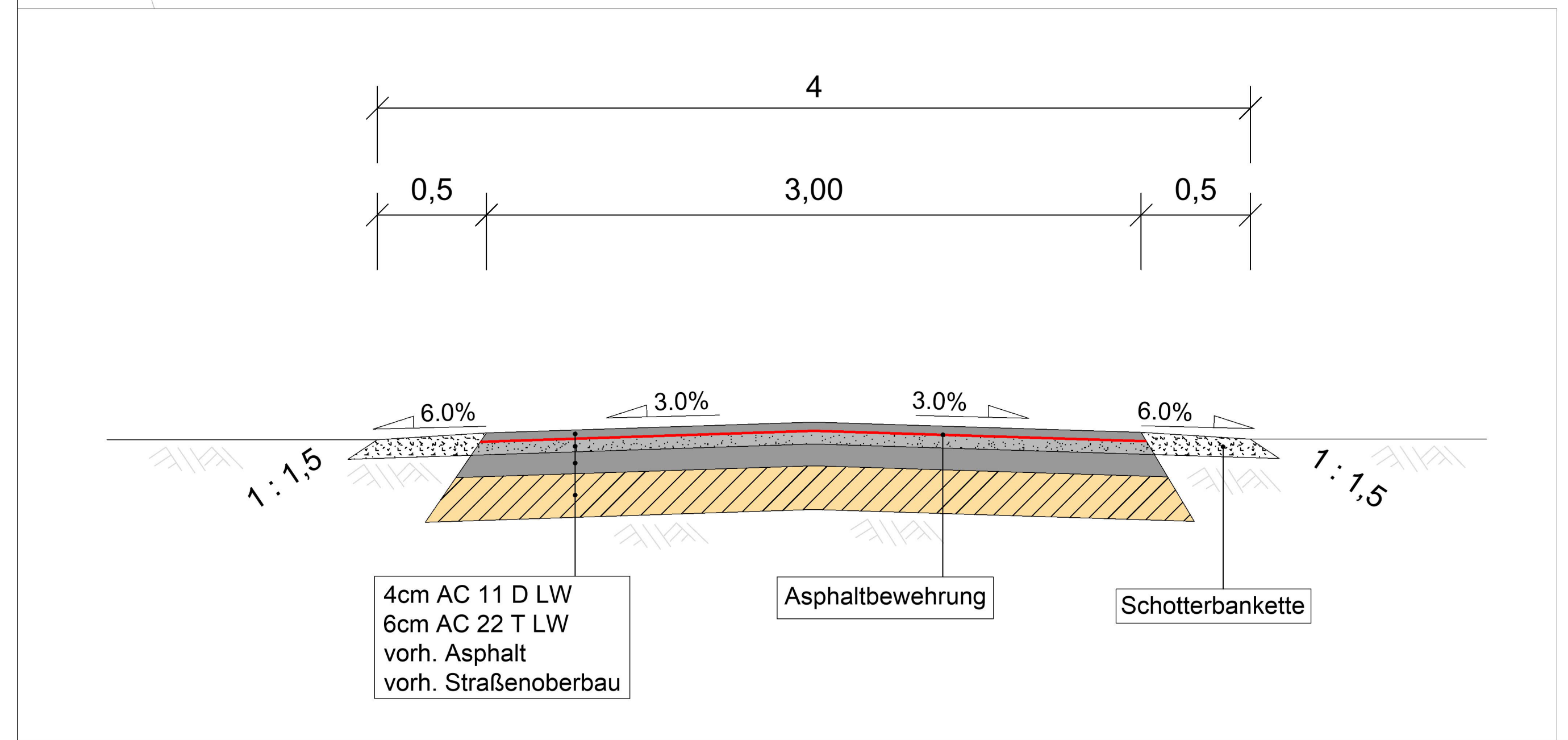
Datum	Name

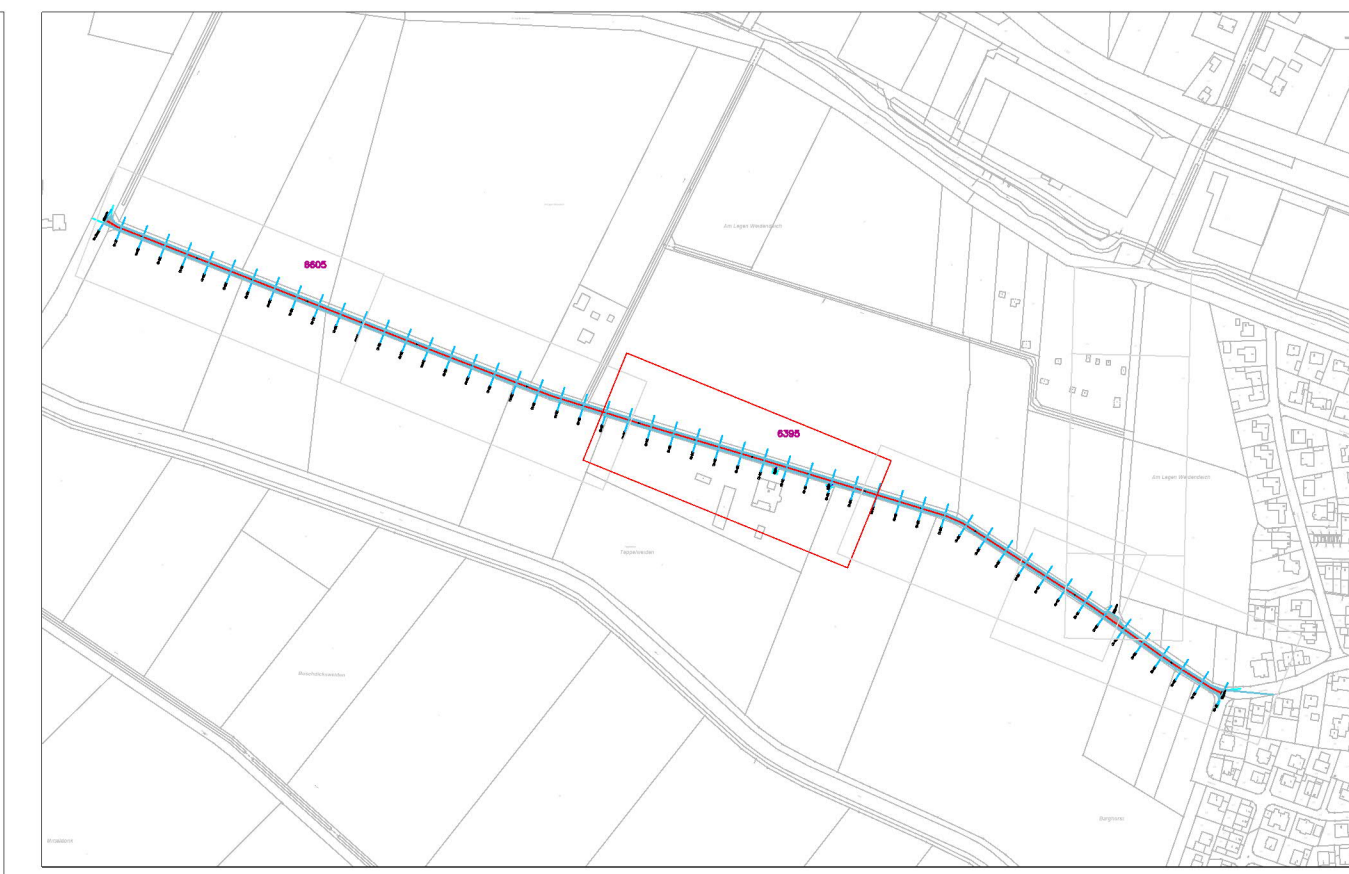
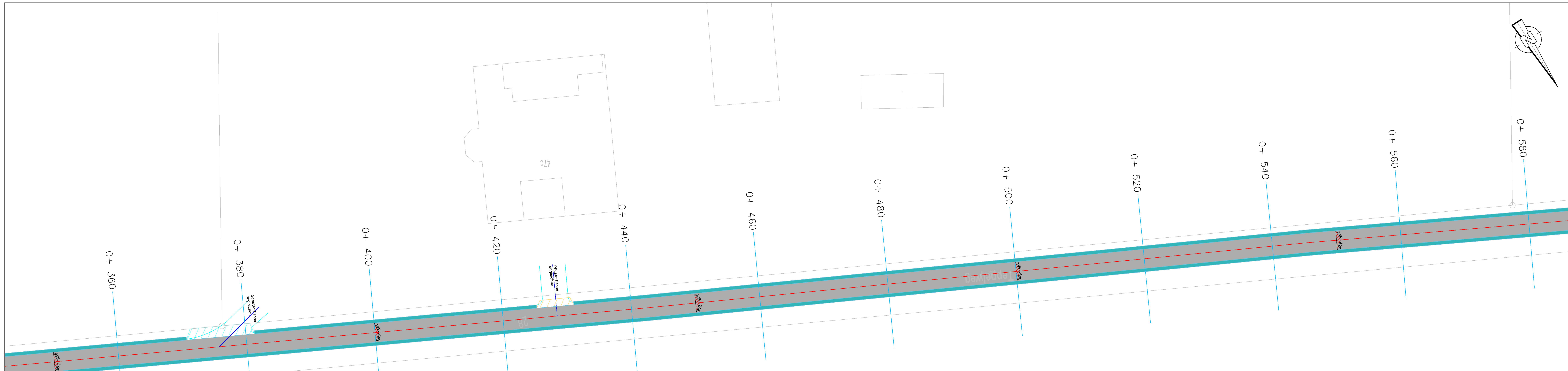
Planinhalt: **Ausführungsplanung**  
Teppelweg  
Wege Nr. 6395

Bearbeitet:   
gezeichnet:   
Maßstab: 1 : 250

Bauausführung:

Planverfasser:

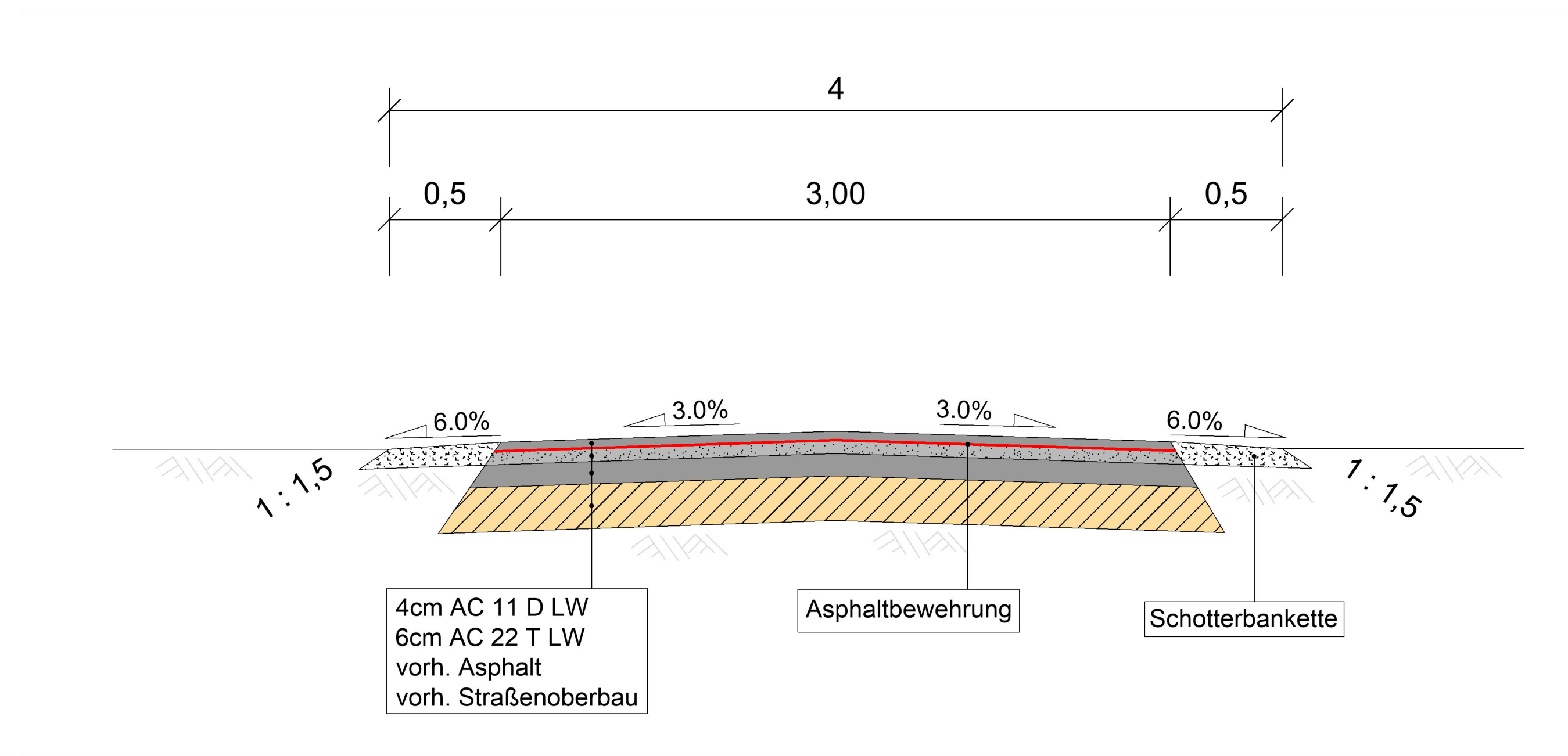




**Zeichenerklärung**

	Fahrbahn Hocheinbau geplant		Baum vorhanden
	Fahrbahn Tiefeinbau geplant		Zufahrt/Einmündung
	Bankette geplant		2455 +1.771 Straßeneinlauf
	Pflasterfläche angleichen		Verkehrsschild
	Schotterfläche angleichen		Fahrbahnrand Bestand
0+160	Stationierung		Flurstücksgrenze
	Fahrbahnachse geplant		Hecke
	Fahrbahnachse Bestand		
	Fahrbahnrand geplant		
	Schieberkappe Gas + Wasser		

6395



Projekt: **Wirtschaftswegesanierung Isselburg -Abschnitt 14.3-**

Auftraggeber: Stadt Isselburg

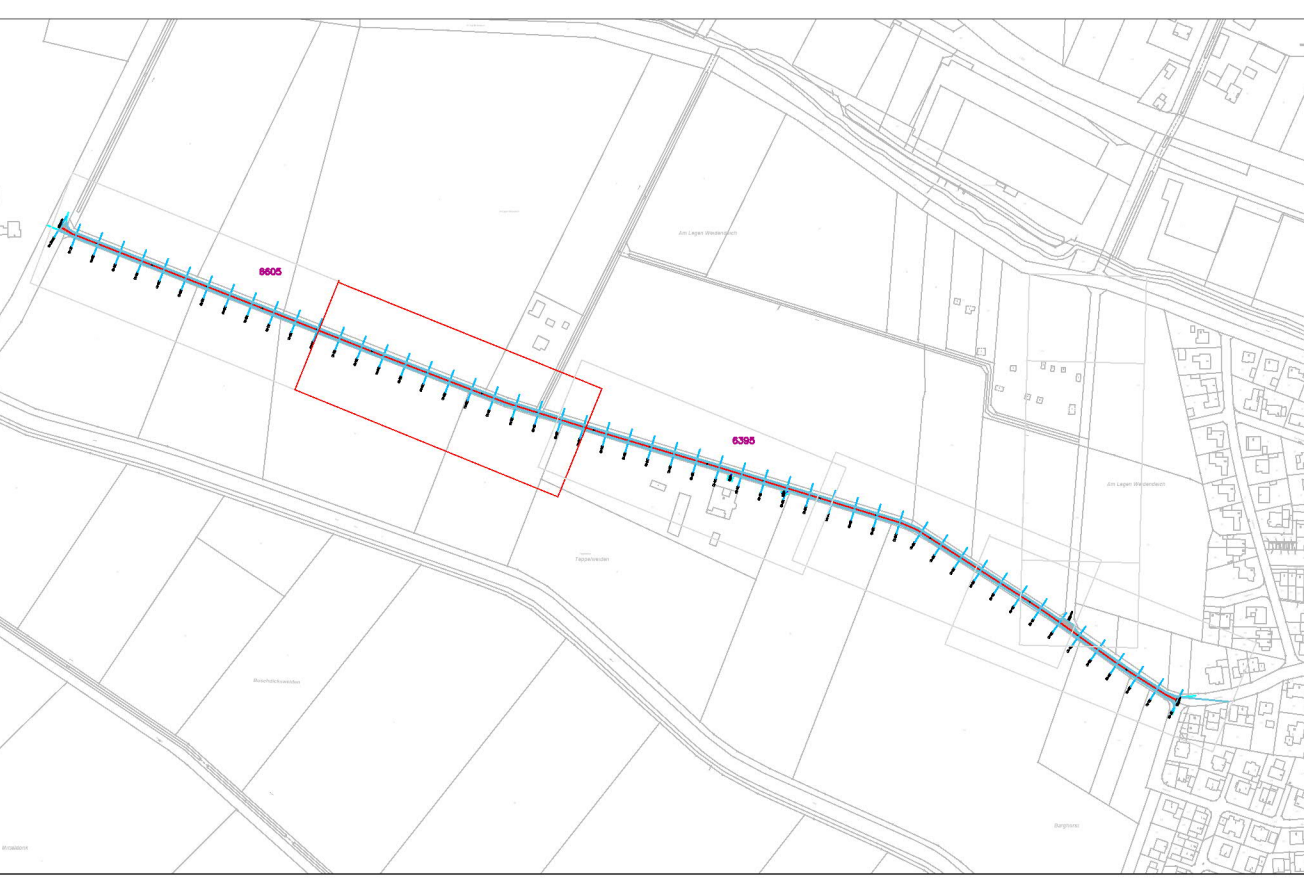
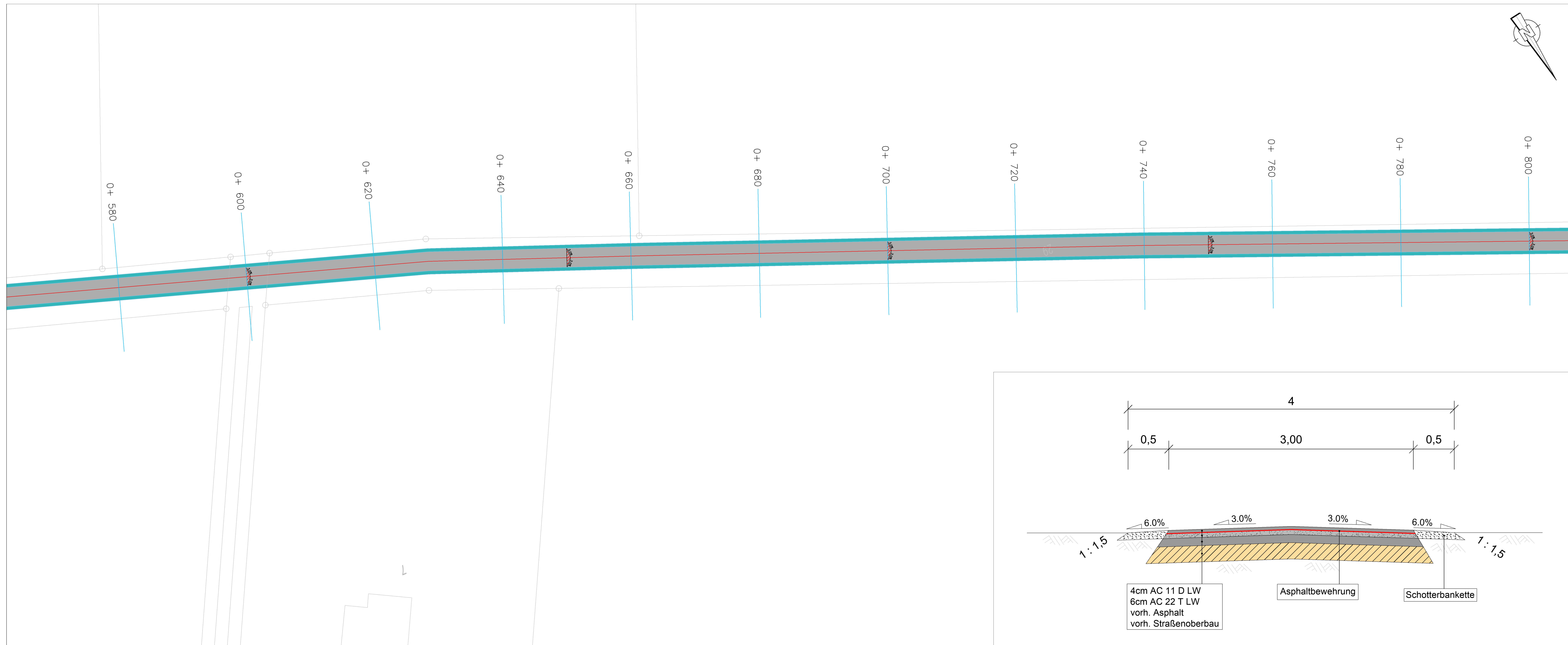
Anlagen-Nr.: 3  
 Blatt-Nr.: 3  
 Proj.-Nr.: 002

Datum	Name

Planinhalt: **Ausführungsplanung**  
 Teppelweg  
 Wege Nr. 6395

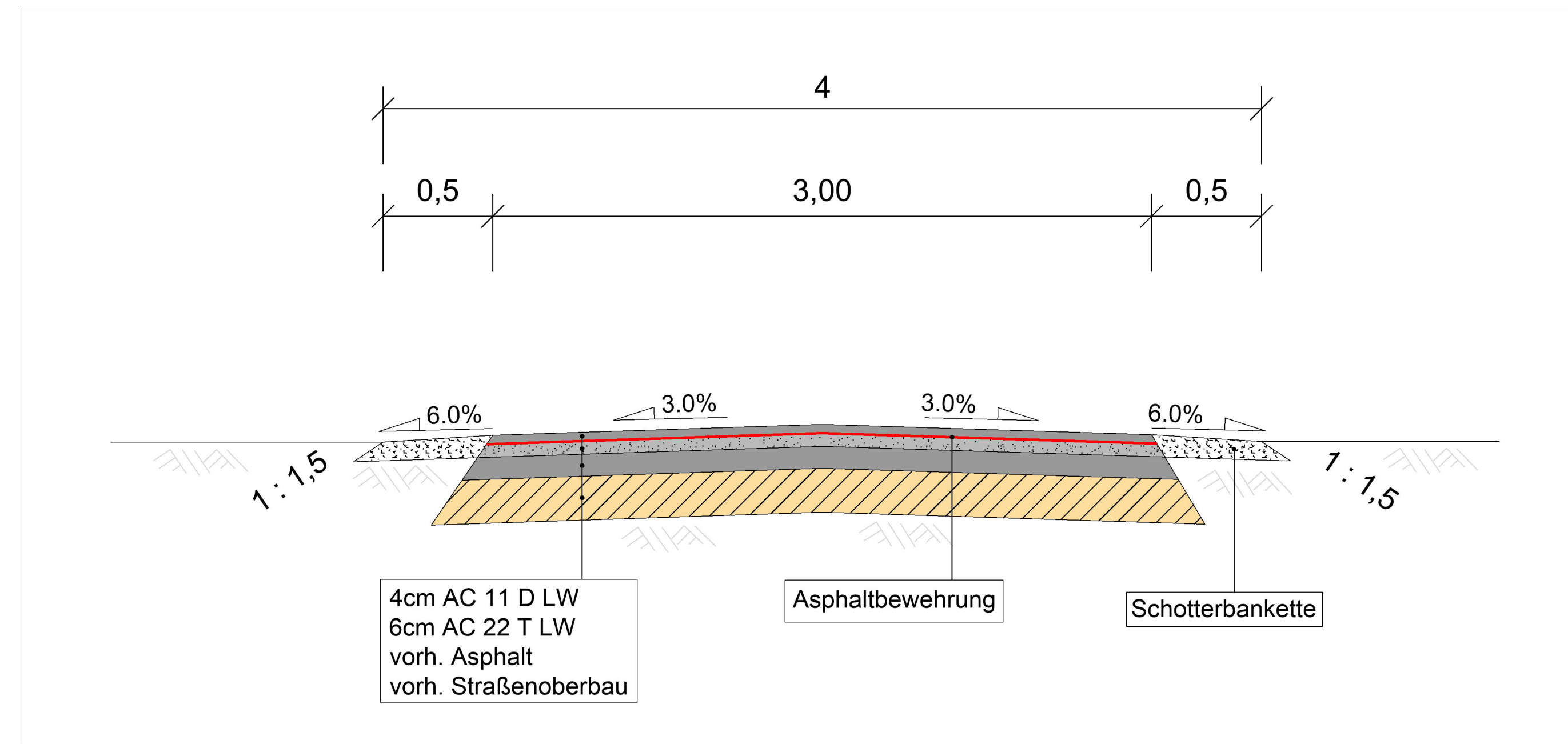
Bearbeitet:   
 Gezeichnet:   
 Maßstab: 1 : 250

Bauausführung:   
 Planverfasser:   
 1 : 250



**Zeichenerklärung**

	Fahrbahn Hocheinbau geplant		Baum vorhanden
	Fahrbahn Tiefeinbau geplant		Zufahrt/Einmündung
	Bankette geplant		2455 Straßeneinlauf 1.771
	Pflasterfläche angleichen		Verkehrsschild
	Schotterfläche angleichen		Fahrbahnrand Bestand
0+160	Stationierung		Flurstücksgrenze
	Fahrbahnachse geplant		Hecke
	Fahrbahnachse Bestand		
	Fahrbahnrand geplant		
	Schieberkappe Gas + Wasser		



Projekt: **Wirtschaftswegesanierung Isselburg -Abschnitt 14.4-**

Auftraggeber: Stadt Isselburg

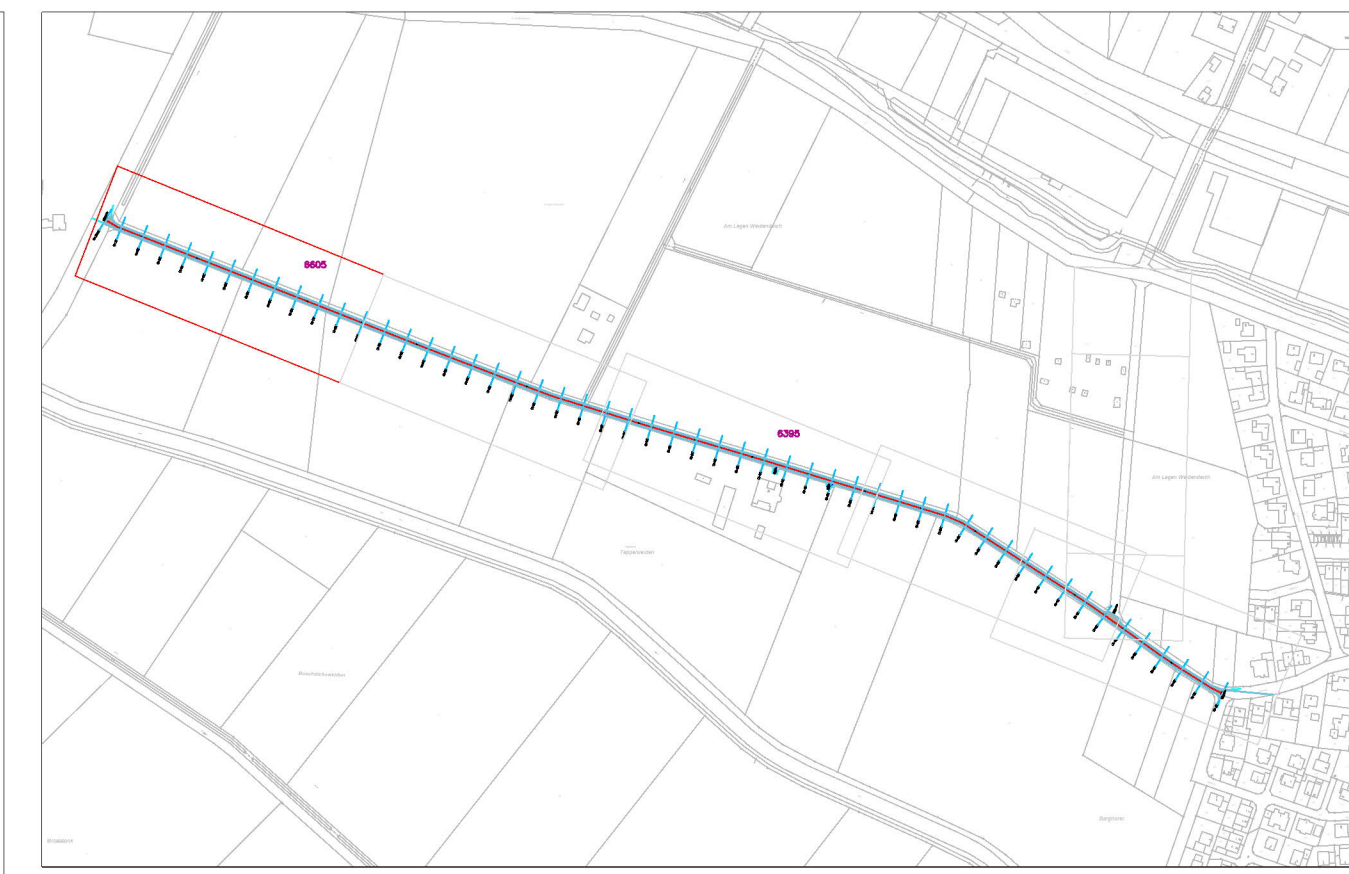
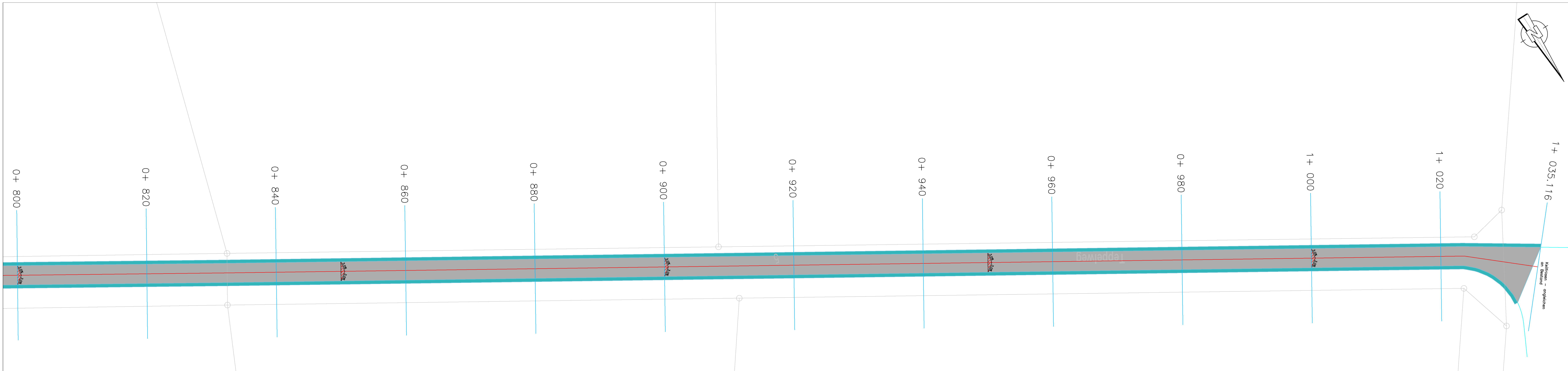
Anlagen-Nr.: 3  
Blatt-Nr.: 4  
Proj.-Nr.: 002

Datum	Name

Planinhalt: **Ausführungsplanung**  
Teppelweg  
Wege Nr. 6605

Bearbeitet:   
Gezeichnet:   
Maßstab: 1 : 250

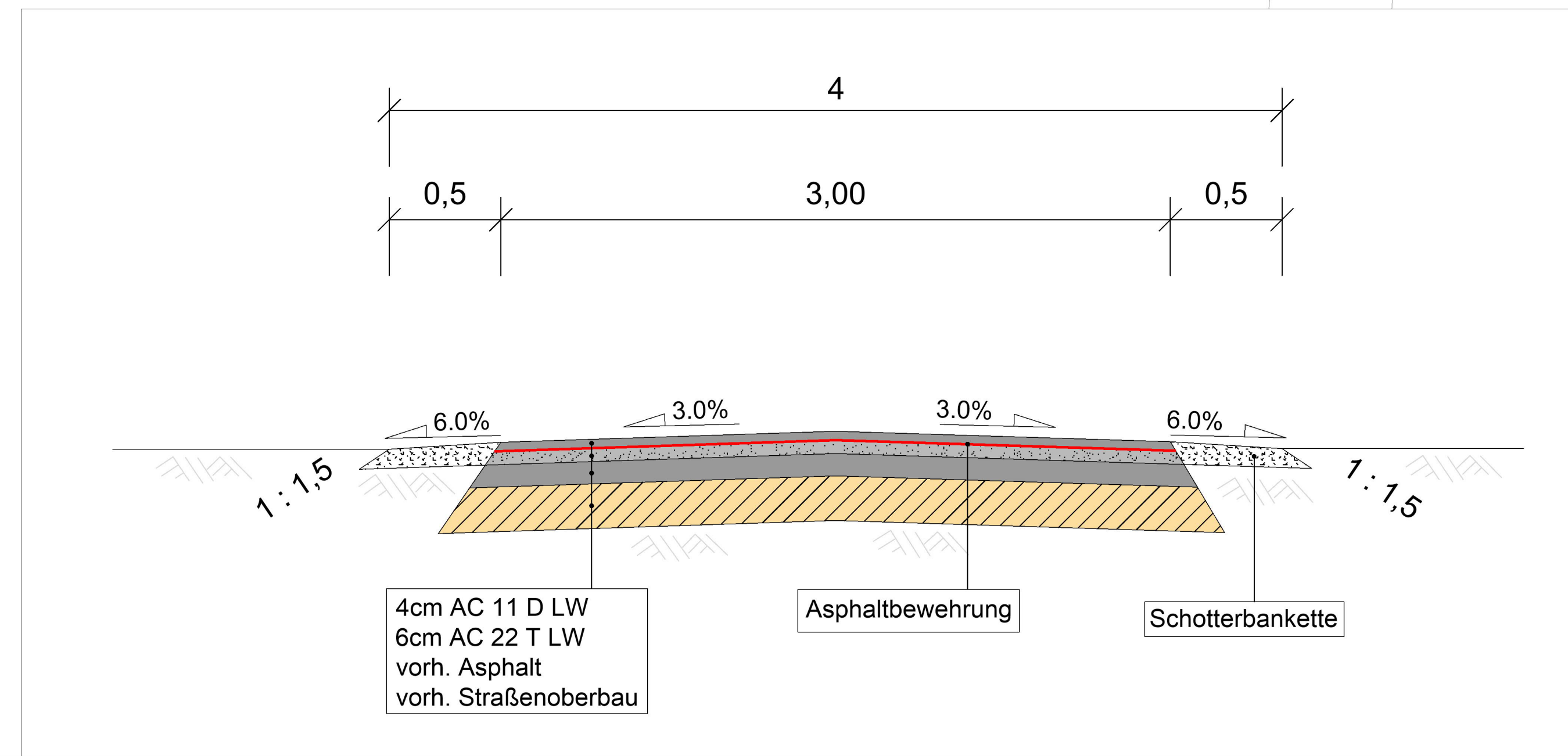
Bauausführung:   
Planverfasser:



**Zeichenerklärung**

	Fahrbahn Hocheinbau geplant		Baum vorhanden
	Fahrbahn Tiefeinbau geplant		Zufahrt/Einmündung
	Bankette geplant		2455 Straßeneinlauf 1.771
	Pflasterfläche angleichen		Verkehrsschild
	Schotterfläche angleichen		Fahrbahnrand Bestand
0+160	Stationierung		Flurstücksgrenze
	Fahrbahnachse geplant		Hecke
	Fahrbahnachse Bestand		
	Fahrbahnrand geplant		
	Schieberkappe Gas + Wasser		

6605



Projekt: **Wirtschaftswegesanieierung Isselburg -Abschnitt 14.5-**

Auftraggeber: Stadt Isselburg

Anlagen-Nr.: 3  
Blatt-Nr.: 5  
Proj.-Nr.: 002

Planinhalt: **Ausführungsplanung**  
Teppelweg  
Wege Nr. 6605

Datum	Name

Bearbeitet:   
Gezeichnet:   
Maßstab: 1 : 250

Bauausführung:   
Planverfasser: